

Una centrale elettrica ad energia solare con un ottimo rendimento in e su edifici...

Con questo sistema ciò diventa realtà. Grazie all'impiego dei sistemi di allineamento TOPtraker avete riconosciuto i segni del tempo: oltre al modo di pensare e agire nel senso della tutela ambientale e della natura approfittate anche dell'incremento della resa e dell'ammortamento a questi legato.

Esente da manutenzione. Longevo. Riciclabile.

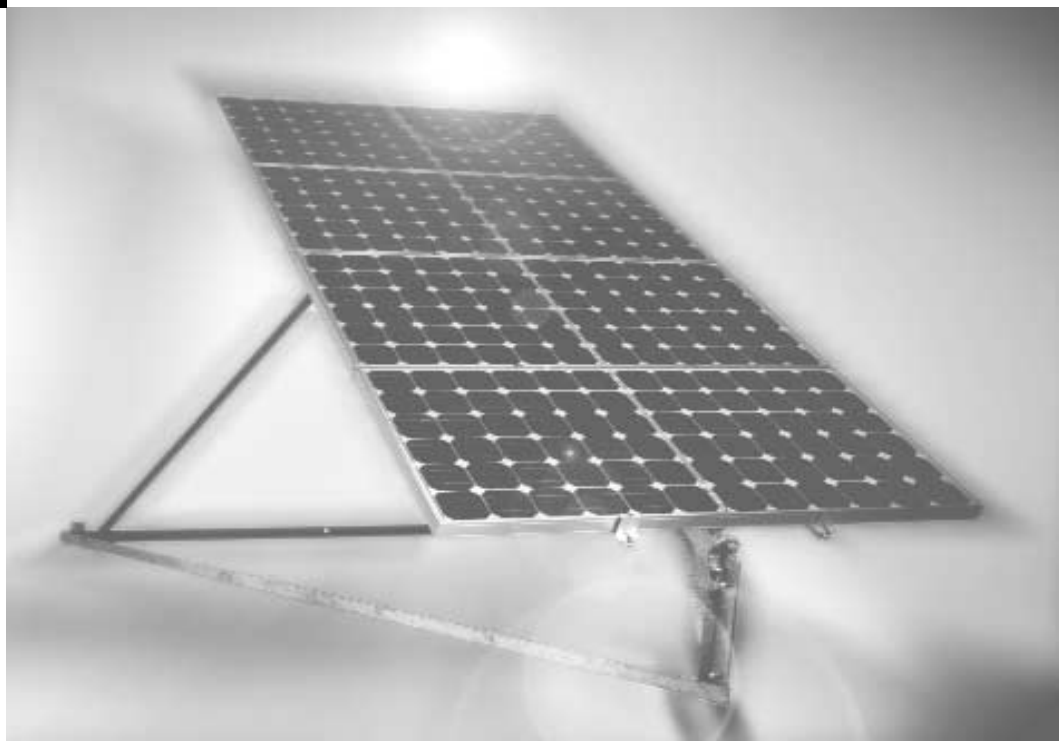
I sistemi concepiti sulla base di questi esigenti parametri vengono fabbricati in serie in un'impresa certificata secondo ISO 9001. Complessivamente i sistemi TOPtraker sono realizzati in materiali realmente riciclabili al 100%. In confronto ad altri sistemi rigidi, al termine della durata ammonta circa il 25 % di rottami elettronici in meno! La statica certificata dei TOPtraker si basa sulla norma DIN 1055-4 (8.86) e DIN 1056 (10.84).

Brevi tempi di montaggio.

I componenti premontati e il ridotto peso proprio consentono tempi di montaggio inferiori a 30 minuti.

**Profitto addizionale
20-30%**

**Possibile solo
con il controllore
brevettato per
impianti
DEGERconecter!**



Economicità...

... nell'esempio di un impianto da 30 kW in una regione in cui i sistemi rigidi forniscono una potenza di ca. 980 kWh / kWp all'anno.

Profitto fisso in 20 anni:	588.000 kWh a 54,5 ct/kWh	= € 294.000,-
TOPtraker in 20 anni:	735.000 kWh a 54,5 ct/kWh	= € 367.500,-

	Profitto addizionale:	€ 73.500,-
Maggiori costi d'acquisizione TOPtraker rispetto a sistemi rigidi ca.	€ 8.000,-	
	maggiore profitto	€ 65.500,-

... maggiore guadagno - maggiore rendita

Disponibile in qualsiasi momento:

Dal vostro commerciante
specializzato in sistemi solari.



**Sistema di
allineamento
per tetti piani,
facciate,
discariche e aree
all'aperto**

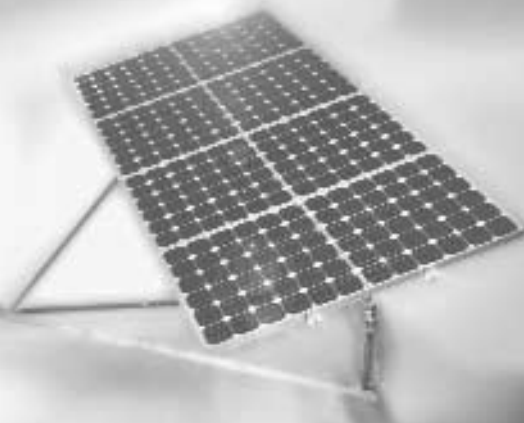
Più sole per il denaro

Più sole per il denaro

DEGER TOPtraker®

Codice n.: 28 11 120

Edizione 05/06



Angolo di rotazione	Asse Azimut 180° (90°) con finecorsa regolabili
Inclinazione sud	30°
Direzione est/ovest	45°
Controllore	DEGERconecter
Tensione di esercizio	24 VDC
Assorbimento di potenza	Standby 0,1 W, con il motore in moto 0,4 A, Consumo di corrente annuo ca. 0,2 kWh
Azionamento est - ovest	Azionamento lineare 45 cm di corsa
Dimensioni e peso	Altezza 2...2,6 m a seconda del tipo di modulo, Superficie base 3 x 3 x 3 m, 130 kg senza moduli
Materiali	Sistema portante modulare d'alluminio/acciaio temperato, struttura d'acciaio, zincato a fuoco
Manutenzione	esente da manutenzione
Superficie del modulo	fino a max. 6,1 m ² , per una fila di moduli con una larghezza max. di 1,68 m e una lunghezza max. di 4 m

Sistema d'allineamento attivo ad un asse per una superficie modulo a fino a max. 6,1 m² e un peso di 100 kg. Per 200 Wp fino 800 Wp a seconda del tipo di modulo.

Aree d'applicazione

- Per incrementare la potenza di tutte le applicazioni fotovoltaiche.
- Per tetti piani, aree all'aperto, discariche e facciate.
- Adatto per tutti i moduli tradizionali.

Dotazione

Impianto d'allineamento completo con ottimizzazione dell'asse Azimut, elettronica di controllo DEGERconecter, sistema portante i moduli in alluminio, 2 unità per il montaggio rapido dei moduli nel TOPtraker.

Lunghezza 3,37 m, opzionale 4 m, adatto per il tipo di moduli utilizzati, istruzioni per il montaggio.



Principalmente semplice.

Funzionamento

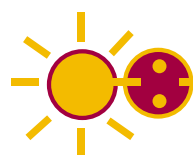
Il controllore DEGERconecter riconosce il punto più chiaro nel cielo e gira quindi la superficie del modulo in questa direzione. Nel DEGER TOPtraker è installato il sistema meccanico di un impianto d'allineamento ad un asse. Nel corso dei giorni e degli anni tra la superficie dei moduli e il sole risultano angoli aperti. Questi non possono essere completamente compensati in modo meccanico. Tuttavia, il DEGERconecter con il grado di libertà disponibile per il sistema meccanico e la posizione momentanea del sole è in grado di calcolare il minimo angolo aperto e di regolare rispettivamente la superficie dei moduli alla minima deviazione possibile. Questa tecnologia funziona anche con tempo nuvoloso, pioggia e nebbia. Ciò significa che se durante una giornata inizialmente soleggiata al pomeriggio compaiono degli annuvolamenti da ovest, la superficie del modulo si girerà leggermente indietro verso ovest a seconda della radiazione registrata. Con un cielo completamente nuvoloso, la superficie del modulo viene girata in direzione della radiazione più intensa, per ricavare il meglio anche dalla situazione di tempo cattivo.

Vantaggi

Grazie alla semplice struttura, al peso ridotto nonché ai componenti premontati, per ciascun sistema è richiesto un tempo di montaggio inferiore a 30 minuti. In questo modo è possibile ottenere un enorme incremento del profitto con il TOPtraker a costi quasi identici.

Non si assume nessuna responsabilità per errori di stampa
Si riservano modifiche tecniche finalizzate al progresso.

Steinshalde 56 • 72296 Schopfloch-Oberflingen / Germany
phone: +49 (0) 74 43 - 24 06 - 0 • fax: 24 06 10
eMail: info@DEGERenergie.com • www.DEGERenergie.com



DEGERenergie
Tracking Systems